

POLIS

CITIES AND REGIONS FOR TRANSPORT INNOVATION

ANNUAL
CONFERENCE
2024

27-28 NOVEMBER 2024

KARLSRUHE (DE)



Baden-Württemberg
Ministry of Transport



Karlsruhe

FORUM VIRIUM HELSINKI



SATU REIJONEN

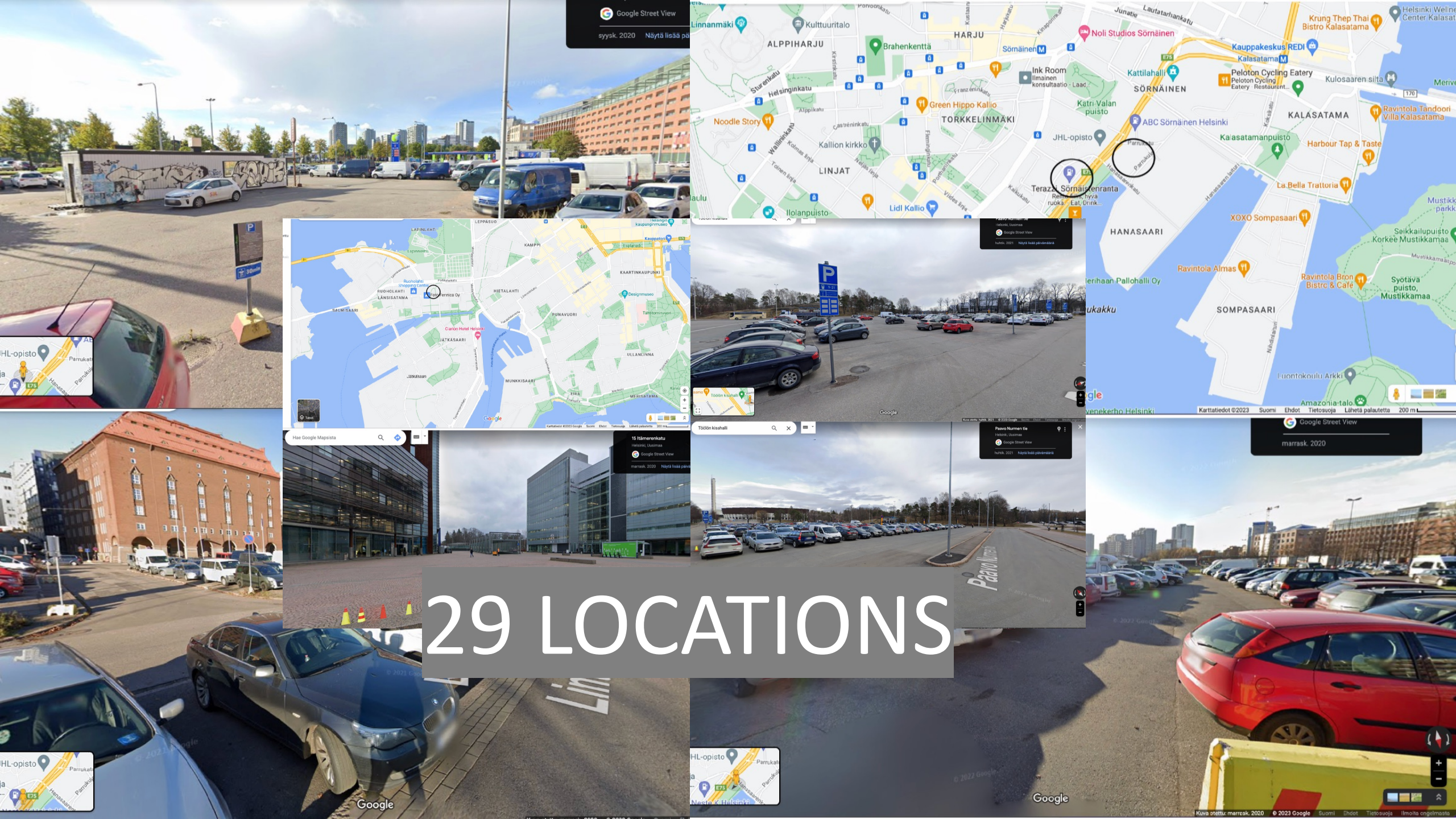
**Project Manager
Forum Virium Helsinki**

URBANE

LÄHIKAUPPAKESKUS
RUOHOLAHTI

Parempi arki alkaa täältä.







LMAD

Enabling the future of delivery

DB SCHENKER

TwinswHeel
Droid Manufacturer Corporation

A2B



This project has received funding from the European Union's Horizon Europe research and innovation programme under grant agreement No. 101069782



URBANE



CIVITAS
Sustainable and smart mobility for all



THE CIVITAS INITIATIVE
IS CO-FUNDED BY
THE EUROPEAN UNION

**FORUM
VIRIUM
HELSINKI**

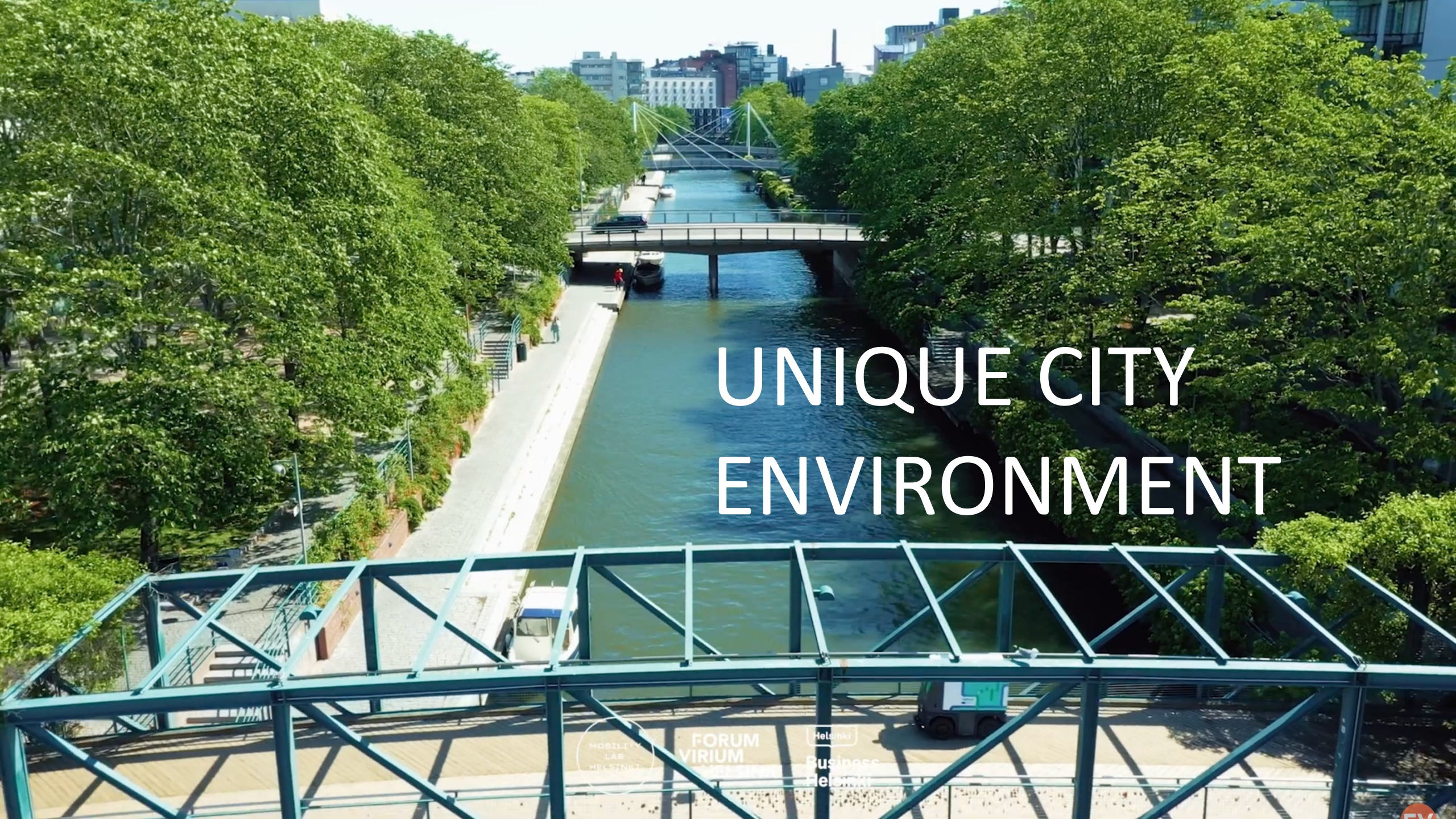
Helsinki



www.urbane-horizoneurope.eu

www.lmad.eu



An aerial photograph of a city canal. A concrete bridge with a car on it spans the canal in the middle ground. In the foreground, a green metal truss structure of a pedestrian bridge is visible. The canal is flanked by dense green trees. In the background, city buildings are visible under a clear sky.

UNIQUE CITY ENVIRONMENT

MOBILITY
LAB
HELSINKI

FORUM
VIRIUM

Helsinki

Business
Development





06 9406 EVLI

Cut

A2B

A2B FINLAND OY
TILAA 09 720 65100

a2b.fi | Kuljetamme voimalla.
PUHTAASTI PERILLE.

A2B

Puhtaasti perille.
KULJETUSPALVELUT | a2b.fi



A2B

Puhtaasti perille. |
KULJETUSPALVELUT | a2b.fi

DISC





Tässä Würth-tilauksesi
HYVÄÄ TYÖPÄIVÄÄ!

ENKER

WÜRTH

DB

SCHE



LMAD

I'm HeRo,
an electric and autonomous
delivery robot

URBANE
Co-funded by
the European Union

F Véhicule autonome 46

USE CASE DEMAND LOCATION



FORUM
VIRIUM
HELSINKI

Helsinki
Business
Helsinki

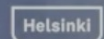




WINTER IN FINLAND



FORUM
VIRIUM
HELSINKI



Business
Helsinki





FORUM
VIRIUM
HELSINKI

Helsinki
Business
Helsinki







NEUTRAL FACILITATOR



Good News from Finland
15,278 followers
1d · 🌐

The City of Helsinki is trialling an autonomous robot as a last-mile delivery option to help to manage the holiday shipping rush.

Next spring, the city will seek to increase co-operation with various courier services to optimise the delivery routes and improve resource efficiency.

Read more here [📰](#)

Helsingin kaupunki
Tampereen kaupunki
#futureproof #good



Steven Lopez · 2nd
strategic partnerships | keeping a pulse on current deli...
6d · 🌐

[+ Follow](#) ...

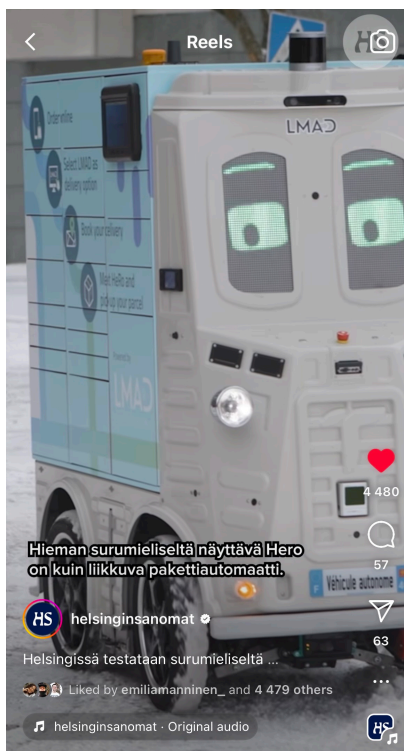
👶 Santa Claus will be facing stiff competition this Christmas from a talking last-mile delivery robot bringing presents to residents in two parts of the Finnish capital of Helsinki.



eurotransport.de
5,530 followers
6d · Edited · 🌐

[+ Follow](#) ...

Bewährungsprobe an Weihnachten: Der HeRo (Helsinki Robot) liefert Weihnachtspakete in den Stadtteilen Ruoholahti und Jätkäsaari aus. Dabei soll es aber nicht bleiben.



Helsingissä testataan surumieliseltä näyttävää robottia joulupakettien kuljetuksessa

Surusilmäinen robotti kuljettaa joulupaketteja Helsingissä.



Helsingissä voi joulukuussa törmätä veikeään robottiin, joka kuljettaa paketteja kotioville

HeRo-robotin avulla selvitetään, voisiko kuljetusrobotti vaikuttaa osaltaan älykkäämmän logistiikan tulevaisuuteen.

Kuuntele juttu 1:21





4. Alue piirretty suuntaa-antavasti 20 jalan kontin mukaan



Mechelininkadun konttirakennelman operaatioiden tavoitteena on tuoda ruuhkaisen pullonkaulanakin tunnetun Jätkäsaaren ja Ruoholahden alueelle kevyitä logistikan palveluita asukkaille tuomatta alueelle enempää raskasta liikennettä. Konttiin tulee asukkaille avoin palvelupiste, jossa ihmiset, jotka eivät ole diginatiiveja tai omista verkkopankkitunnuksia voivat postittaa pakettinsa ja tehdä vaativammankin tullausten asiakaspalvelun avustuksella. Kontti toimii myös noutopisteenä sekä kevyen robottijakelijan sekä kuormapyörän tukikohtana, jotka kuljettavat kontista paketit edelleen kauempana pohjoisessa sijaitsevaan konttiin, johon on helpompi saavutettavuus isommillakin pakettiautoilla. Kontti ei siis tuo mukanaan mitään pyörää tai kevyttä robottia raskaampaa liikennettä. Maisemallisesti haluamme kilpailuttaa konttifirmat siten, että löydämme tyylikkäämmän ja maisemaan sopivimman kontin, jonka teippaamme ympäristöön sointuvilla väreillä, todennäköisesti sinisellä ja vihreällä.

Projektissamme ovat mukana useat eri toimijat, jotka tuovat mahdollisesti konttiin myös pyörähuolto, pyöräparkkia tai sähköpotkulautojen latausinfraa. Nämä toiminnot ovat riippuvaisia siitä, mistä luvan saamme.

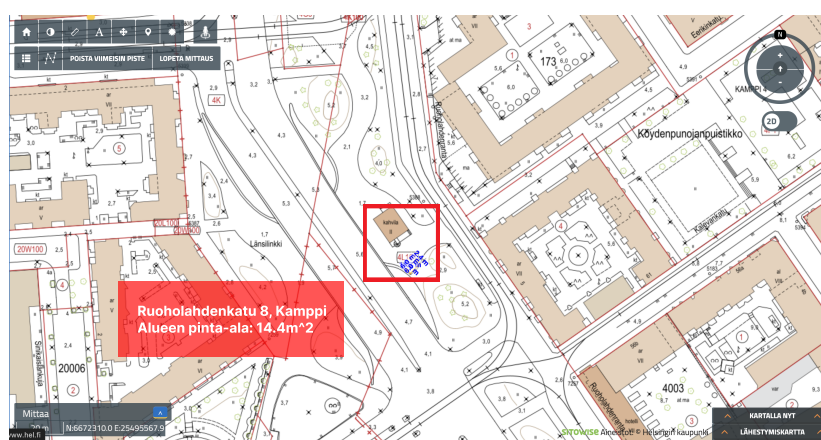
Kontti ei tarvitse vesi- tai viemäriiliytntää, sillä Konttiravintola Morton on luvannut, että saamme käyttää heidän saniteettitilojaan sekä virtalähdettä operaatioiden aikana.

Vuokrauksen ajankohta on 1.5.2024-31.8.2024.

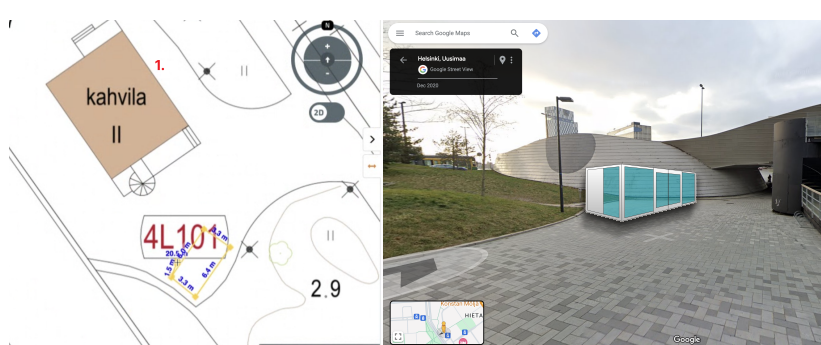
Haemme lupaa yhdelle 20 jalan toimistokontille. 20 jalan toimistokontin ulkomitat millimetreinä ovat vakioimallissa 6 055 x 2 435 x 2 591 (P x L x K). Vertailukohtana Pyöräkeskuksen kontti, jossa on kaksi konttia peräkkäin.

Liikennesuunnittelun palaverissa pohdimme, että sillan alunen on liian hämää sijainti kontille, mikä voisi pahimmillaan aiheuttaa turvallisuusrisikin. Tämän vuoksi päädyimme yhdessä maisemasuunnittelijan kommenttien kanssa hakemaan lupaa konttiravintola Mortonin eteläpuolelta siten, että jalankulku ja pyöräily mahdollistetaan kokeilun ajan hyvin.

Kohteeseen sähköt saadaan ilmateitse konttiravintola Mortonista. Samoin saniteettitilat ovat käytettävissä Mortonin toimesta.



4. Alue piirretty suuntaa-antavasti 20 jalan kontin mukaan



Mechelininkadun konttirakennelman operaatioiden tavoitteena on tuoda ruuhkaisen pullonkaulanakin tunnetun Jätkäsaaren ja Ruoholahden alueelle kevyitä logistiikan palveluita asukkaille tuomatta alueelle enempää raskasta liikennettä. Konttiin tulee asukkaille avoin palvelupiste, jossa ihmiset, jotka eivät ole diginatiiveja tai omista verkkopankkitunnuksia voivat postittaa pakettinsa ja tehdä vaativammankin tullausten asiakaspalvelun avustuksella. Kontti toimii myös noutopisteenä sekä kevyen robottijakelijan sekä kuormapyörän tukikohtana, jotka kuljettavat kontista paketit edelleen kauempana pohjoisessa sijaitsevaan konttiin, johon on helpompi saavutettavuus isommillakin pakettiautoilla. Kontti ei siis tuo mukanaan mitään pyörää tai kevyttä robottia raskaampaa liikennettä. Maisemallisesti haluamme kilpailuttaa konttifirmat siten, että löydämme tyylikkäämmän ja maisemaan sopivimman kontin, jonka teippaamme ympäristöön sointuvilla väreillä, todennäköisesti sinisellä ja vihreällä.

Projektissamme ovat mukana useat eri toimijat, jotka tuovat mahdollisesti konttiin myös pyörähuolto, pyöräparkkia tai sähköpotkulautojen latausinfraa. Nämä toiminnot ovat riippuvaisia siitä, mistä luvan saamme.

Kontti ei tarvitse vesi- tai viemäriiliytntää, sillä Konttiravintola Morton on luvannut, että saamme käyttää heidän saniteettitilojaan sekä virtalähdettä operaatioiden aikana.

Vuokrauksen ajankohta on 1.5.2024-31.8.2024.

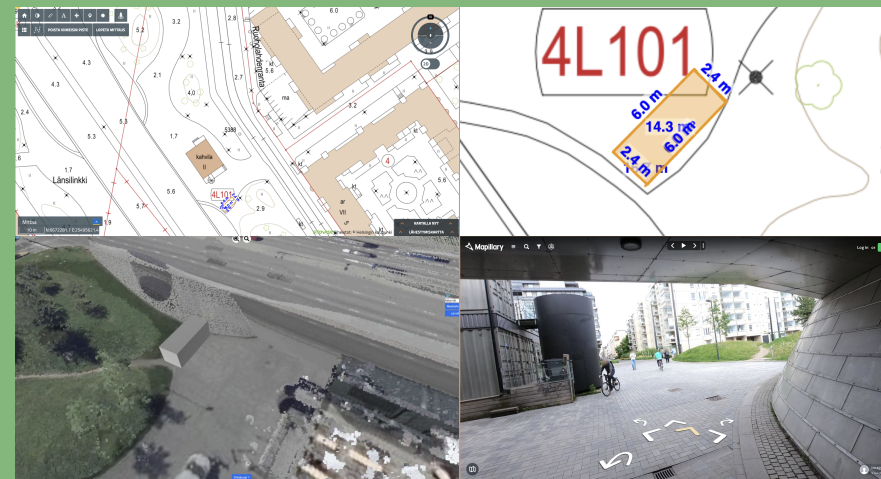
Haemme lupaa yhdelle 20 jalan toimistokontille. 20 jalan toimistokontin ulkomitat millimetreinä ovat vakioimallissa 6 055 x 2 435 x 2 591 (P x L x K). Vertailukohtana Pyöräkeskuksen kontti, jossa on kaksi konttia peräkkäin.

Liikennesuunnittelun palaverissa pohdimme, että sillan alunen on liian hämää sijainti kontille, mikä voisi pahimmillaan aiheuttaa turvallisuusrisikin. Tämän vuoksi päädyimme yhdessä maisemasuunnittelijan kommenttien kanssa hakemaan lupaa konttiravintola Mortonin eteläpuolelta siten, että jalankulku ja pyöräily mahdollistetaan kokeilun ajan hyvin.

Kohteeseen sähköt saadaan ilmateitse konttiravintola Mortonista. Samoin saniteettitilat ovat käytettävissä Mortonin toimesta.



Valitun sijainnin asemakaavapiirustus, pohjapiirustus, havainnekuva sekä aluekuva



Valitun sijainnin havainnekuva: [havhttps://helsinki-kymp.kunta3d.fi/Map.html?project=96&locale=enainnekuvat](https://helsinki-kymp.kunta3d.fi/Map.html?project=96&locale=enainnekuvat):

Alue: <https://www.mapillary.com/app/?lat=60.162736899972&lng=24.922229099972&z=17&pKey=2207885394969388&os=photo&x=0.5217659307678971&y=0.496432400869393&zoom=0.7678301479387223>

Yhteyshenkilö: Satu Reijonen, Forum Virium Helsinki Oy, 0405443391

Valitun sijainnin asemakaavapiirustus, pohjapiirustus, havainnekuva sekä aluekuva



An aerial photograph of a modern urban intersection. The scene features a roundabout with a central green island, surrounded by a grey stone border. Several cars are visible on the roads. Pedestrian crossings with white zebra stripes and bollards are present. The word "NARRATIVE" is overlaid in large white letters. In the bottom left, there is a circular logo for "MOBILITY LAB HELSINKI". In the bottom center, the text "FORUM VIRIUM HELSINKI" is displayed. In the bottom right, there is a logo for "Helsinki Business Helsinki" and a small red circle with "FV" inside.

NARRATIVE

MOBILITY
LAB
HELSINKI

FORUM
VIRIUM
HELSINKI

Helsinki
Business
Helsinki





USE CASE
DEMAND
LOCATION

Join us in
co-creating
urban futures!

@forumvirium | forumvirium.fi



Satu Reijonen | Tel. +358 (0)40 544 3391
satu.reijonen@forumvirium.fi

Let's connect on LinkedIn!

FORUM VIRIUM HELSINKI

