



**POLIS** | ANNUAL  
CONFERENCE  
**2019**  
CITIES AND REGIONS FOR TRANSPORT INNOVATION

27-28 November 2019, Brussels

## MaaS Madrid to promote rational mobility











Is all about evolution...



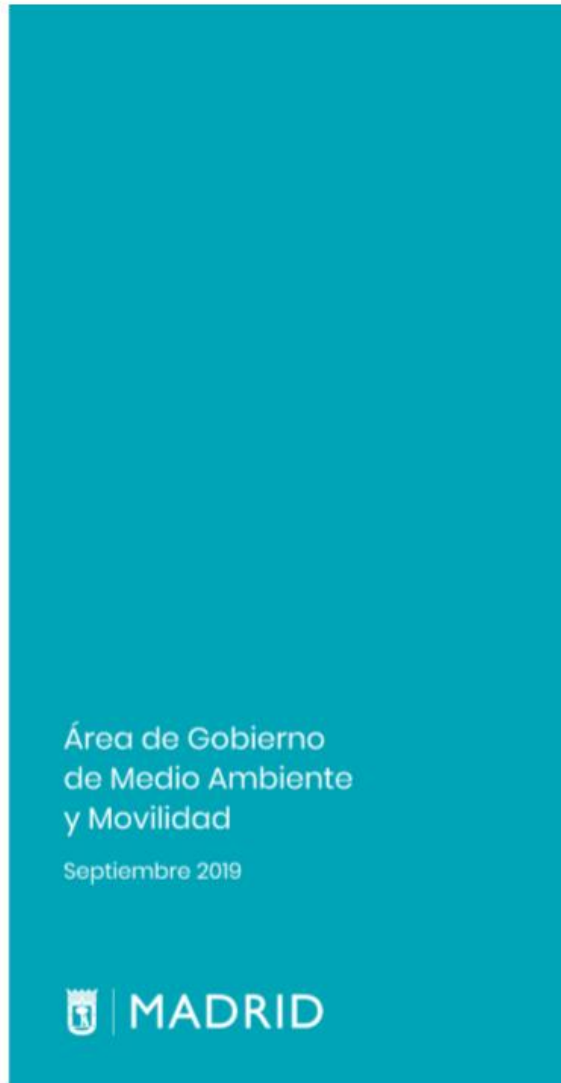








# Current regulation in Madrid



AVANCE DE LA  
ESTRATEGIA  
DE SOSTENIBILIDAD  
AMBIENTAL





# Why EMT Madrid?



## Already a **Multimodal Operator**:

- Bus services
- E-bike sharing services
- Parkings lots with charging points
- Cableway system

### KEY EXPECTATIONS OF A TRAVELLER FOR AN INTEGRATED MOBILITY SERVICE



TRUSTWORTHINESS



SIMPLICITY &  
LOW-THRESHOLD ACCESSIBILITY



IMPARTIALITY

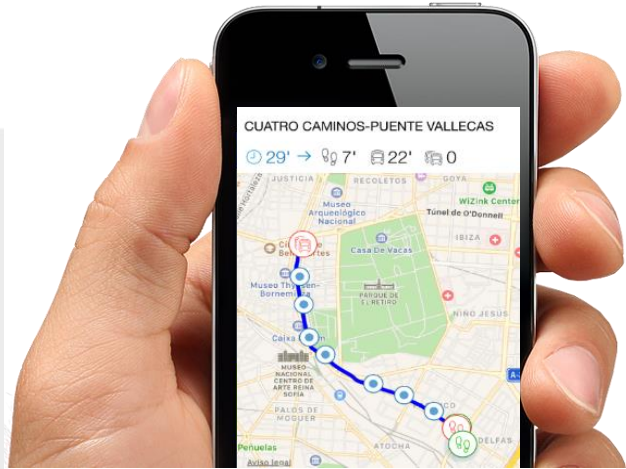
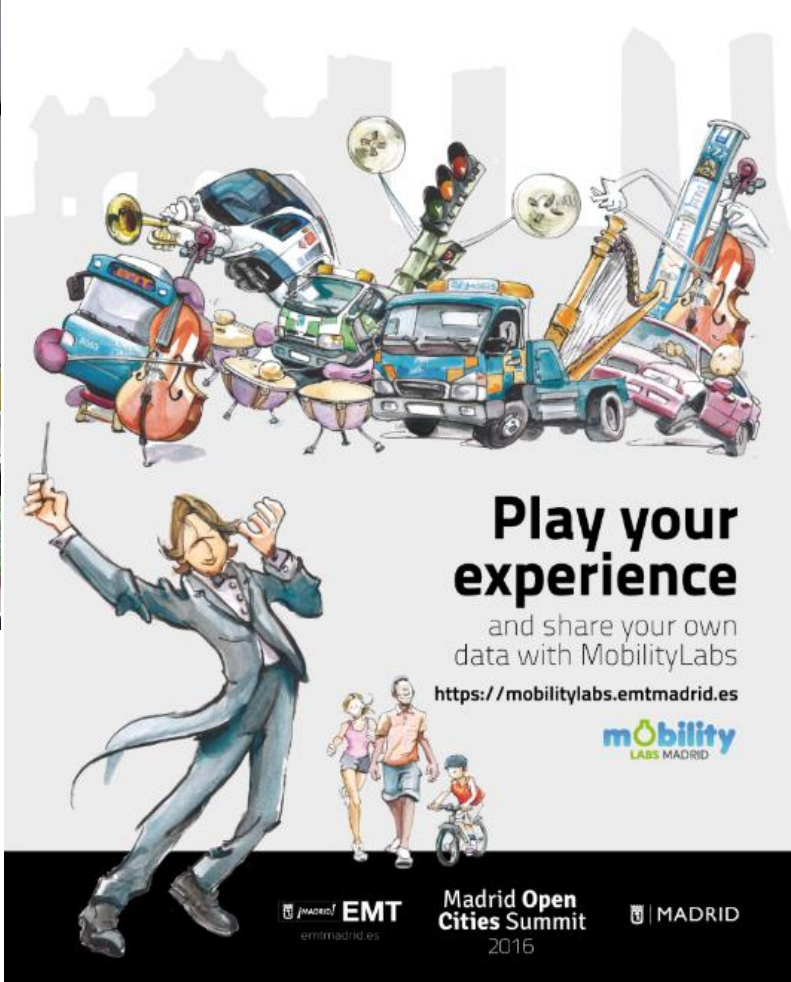
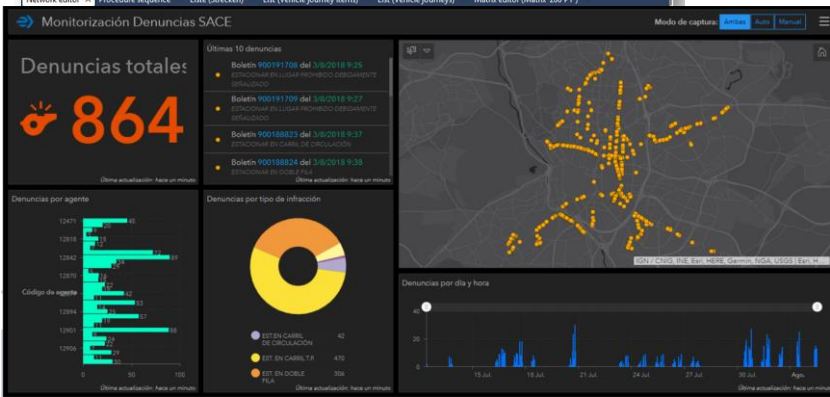
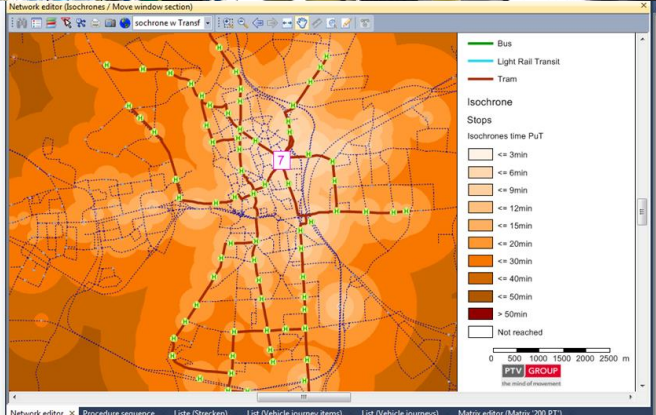


FLEXIBILITY &  
PERSONALISATION

Trustworthiness and  
Impartiality for our  
clients NOW.

Simplicity and  
Flexibility through  
MaaS Madrid







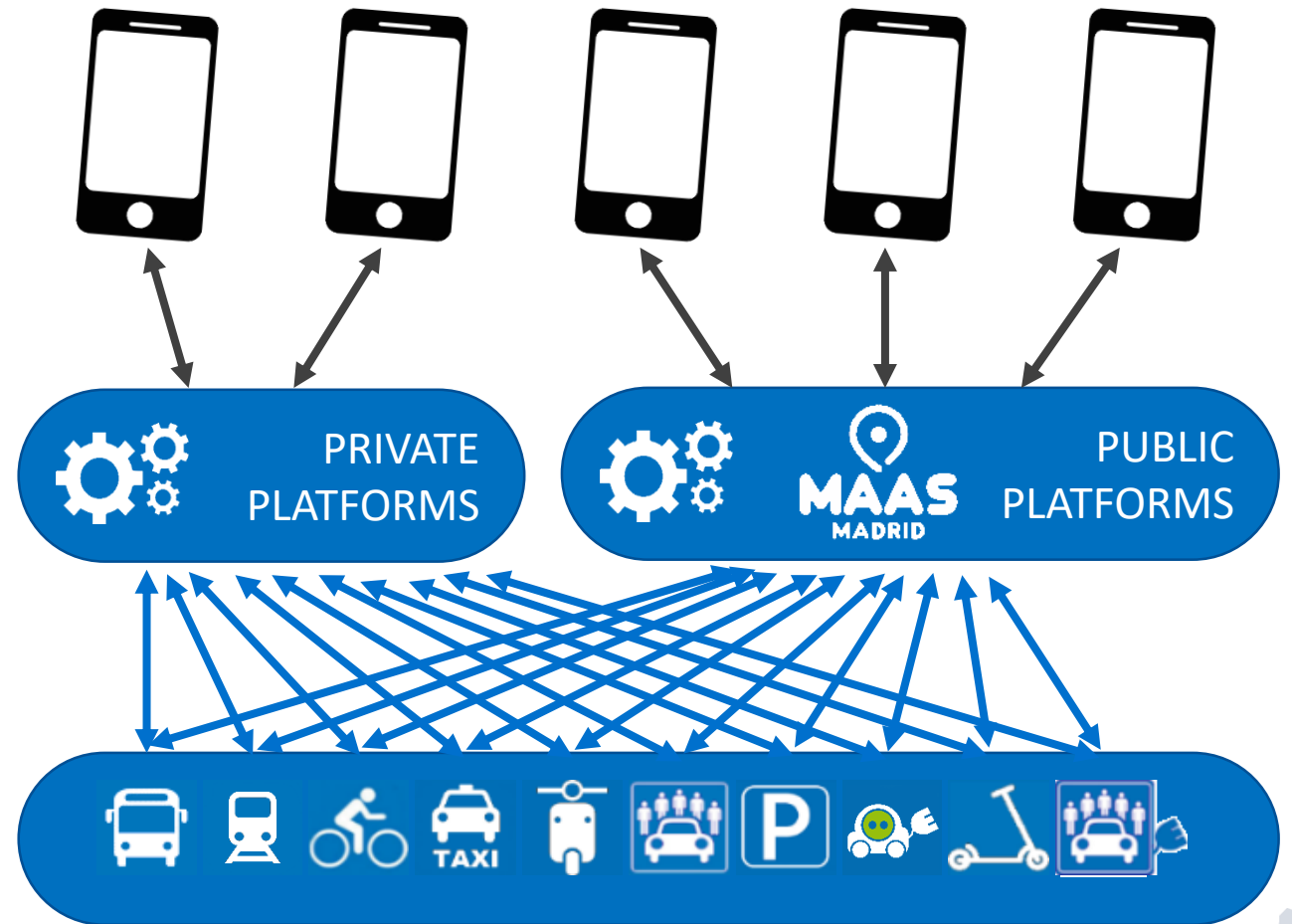
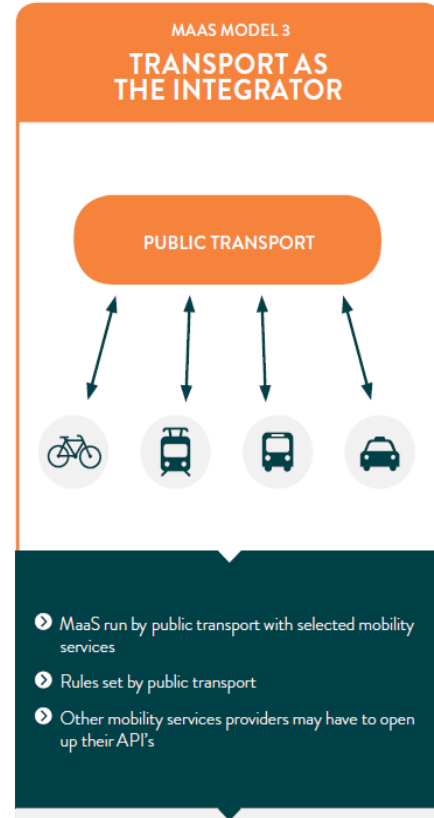
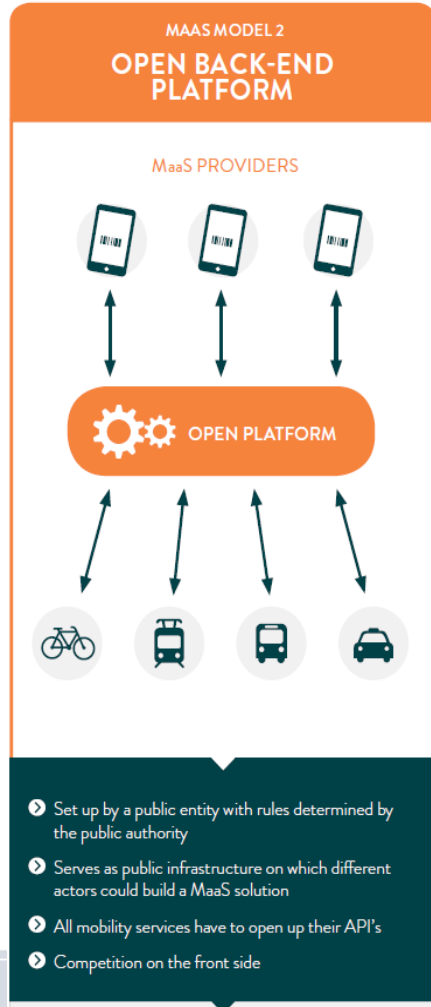








# MaaS Madrid... a mixed model







Mobility services



B2B Open API

User ID

Price

Service

Book

Ticket

Travel

Payment platform  
EMTPay

Payment manager



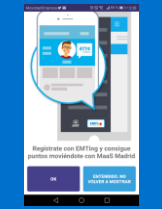
Mobility Manager



Offer management  
Tariff management

MaaS Madrid  
Alliance

User account



Route planner

Customer support

Incentives rules

Big Data

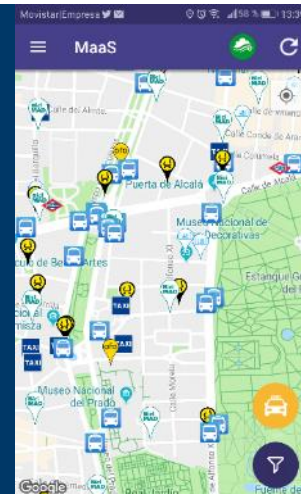
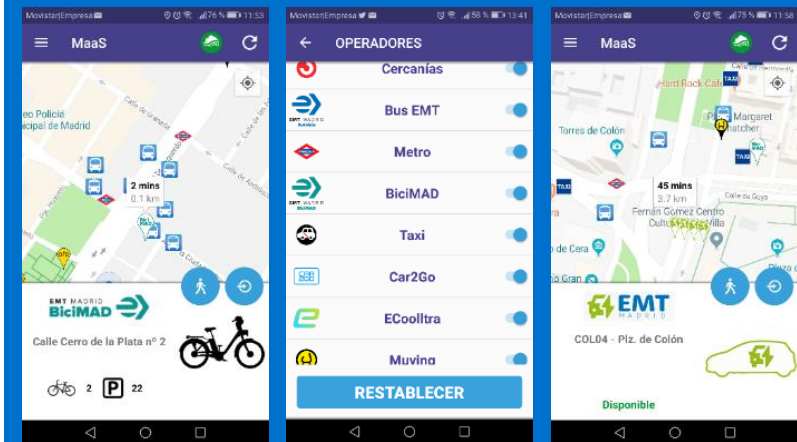
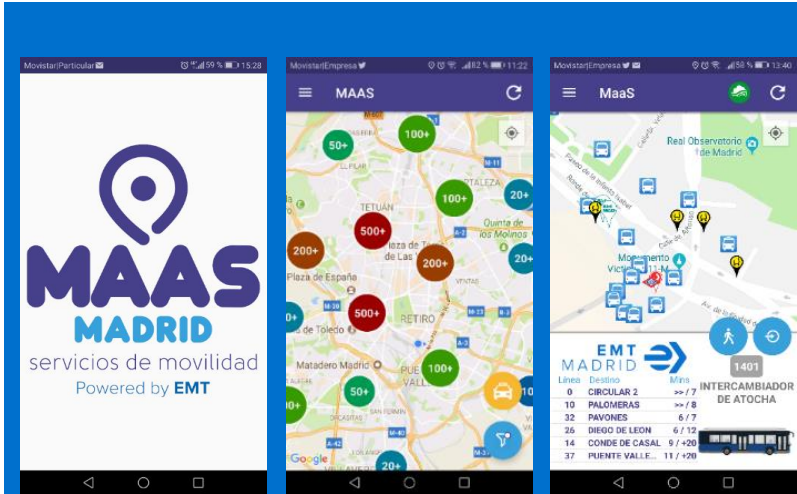
Data analytics  
Mobility patterns  
Demand prediction



City goals







## Phase 1

July 2018

### Agregator:

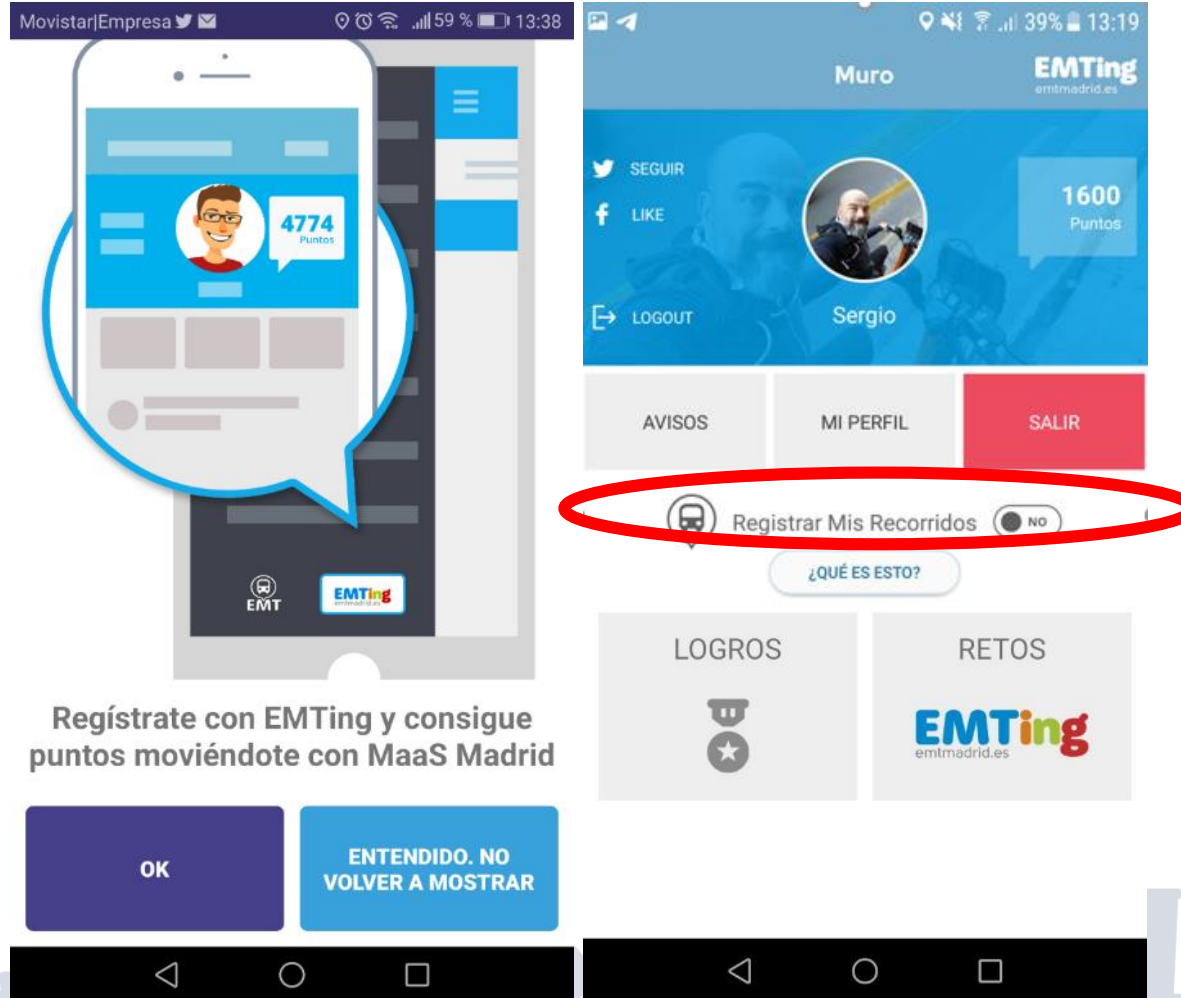
- Public transport
- Shared mobility
- Additional information

## Phase 2 (ongoing)

2020

### Adding:

- Route planner
- Personalization
- Payment systems
- Access systems



## Gamification

Earning points by:

- Using the app
- Using more sustainable modes (walking, cycling, public transport...)
- Data transferring



ABC APLICACIONES

España • Internacional • Economía • Sociedad • Madrid • Familia • Opinión • Deportes • Gente • Cultura • Ciencia • Historia • Viajes • Play • Sumario • Más

ABC TECNOLOGÍA MÓVILES APLICACIONES Tablets Telefonía Aplicaciones

## El pago con móvil se estrena en la EMT Madrid

La Empresa Municipal de Transportes de Madrid pondrá en marcha durante el primer trimestre de 2019 un proyecto piloto de pago y acceso al autobús con el teléfono móvil en la línea Expres Aeropuerto, que conecta el centro de Madrid con el Aeropuerto Internacional de Barajas



MADRID PUERTA DE ATOCHA

EXPRES AEROPUERTO

Medios de pago >

### Santander facilitará el pago con móvil y tarjeta en el servicio EMT de Madrid

- El banco ha resultado adjudicatario del concurso público para la aceptación de estos medios de pago
- La entidad cuenta con el apoyo de Martercard

ABC TECNOLOGÍA @abc\_tecnologia

MADRID - Actualizado: 12/11/2018 18:32h

La Empresa Municipal de Transportes de Madrid (EMT) ha anunciado este martes la puesta en marcha de un proyecto piloto de pago y acceso al autobús con el teléfono móvil en la línea Expres Aeropuerto, que conecta el centro de Madrid con el Aeropuerto Internacional de Barajas

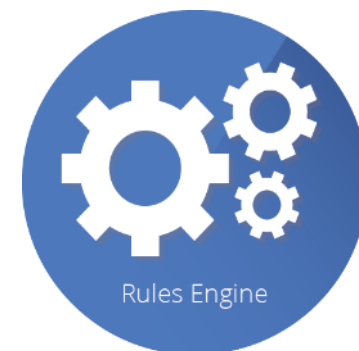
NOTICIAS RELACIONADAS

Apple trabaja en un nuevo servicio de pagos entre personas

CaixaBank llega a un acuerdo con Samsung para pagar a través del móvil



Una mujer pagando el autobus con una tarjeta de Banco Santander EFE

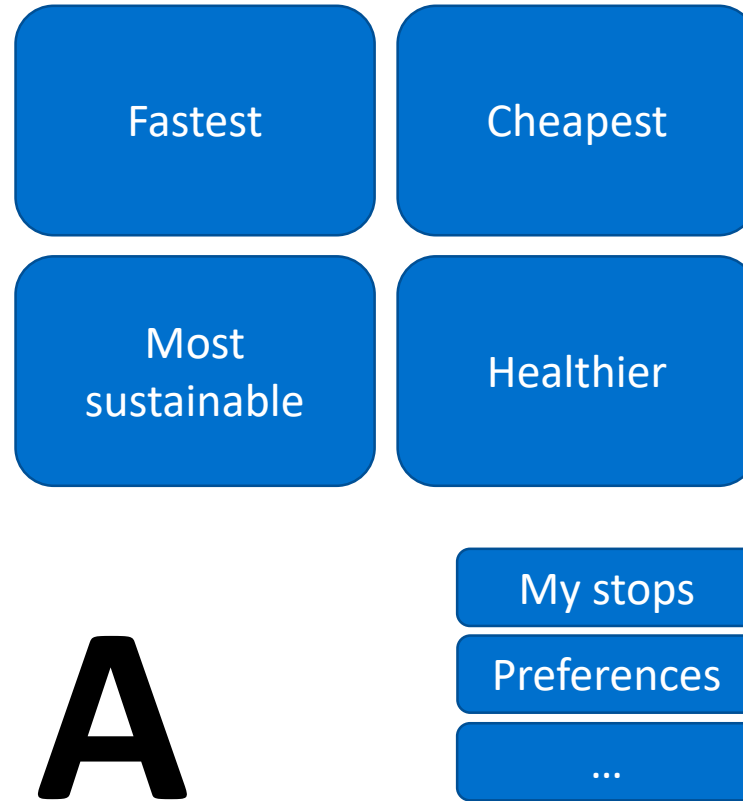


Combined postpaid





# Multimodal planner



Criteria Description  
Source Analysis  
Rule Definition  
Conceptual validation  
Proof





What is healthy? Complete concept:

- Physical activity
- Risk exposure
- Environmental agents
- Accessibility
- Equity

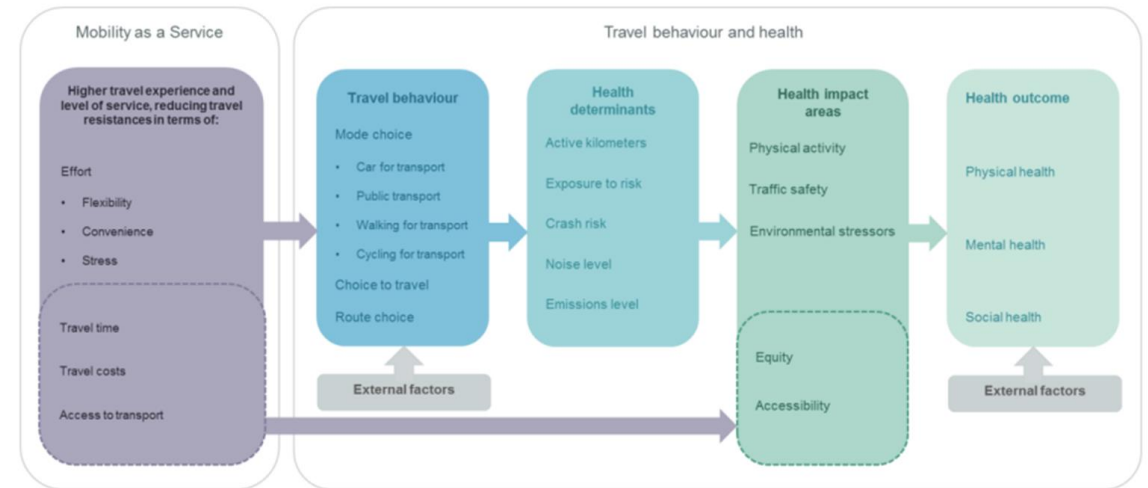
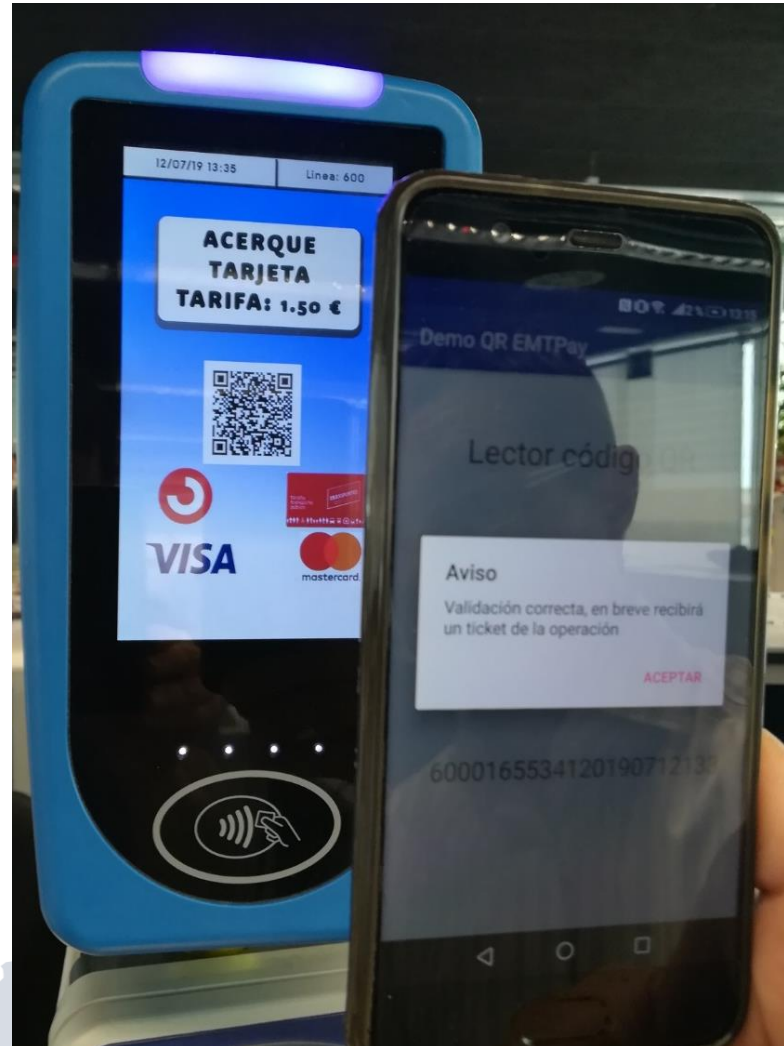


Figure 0-2: Conceptual framework



# What else?



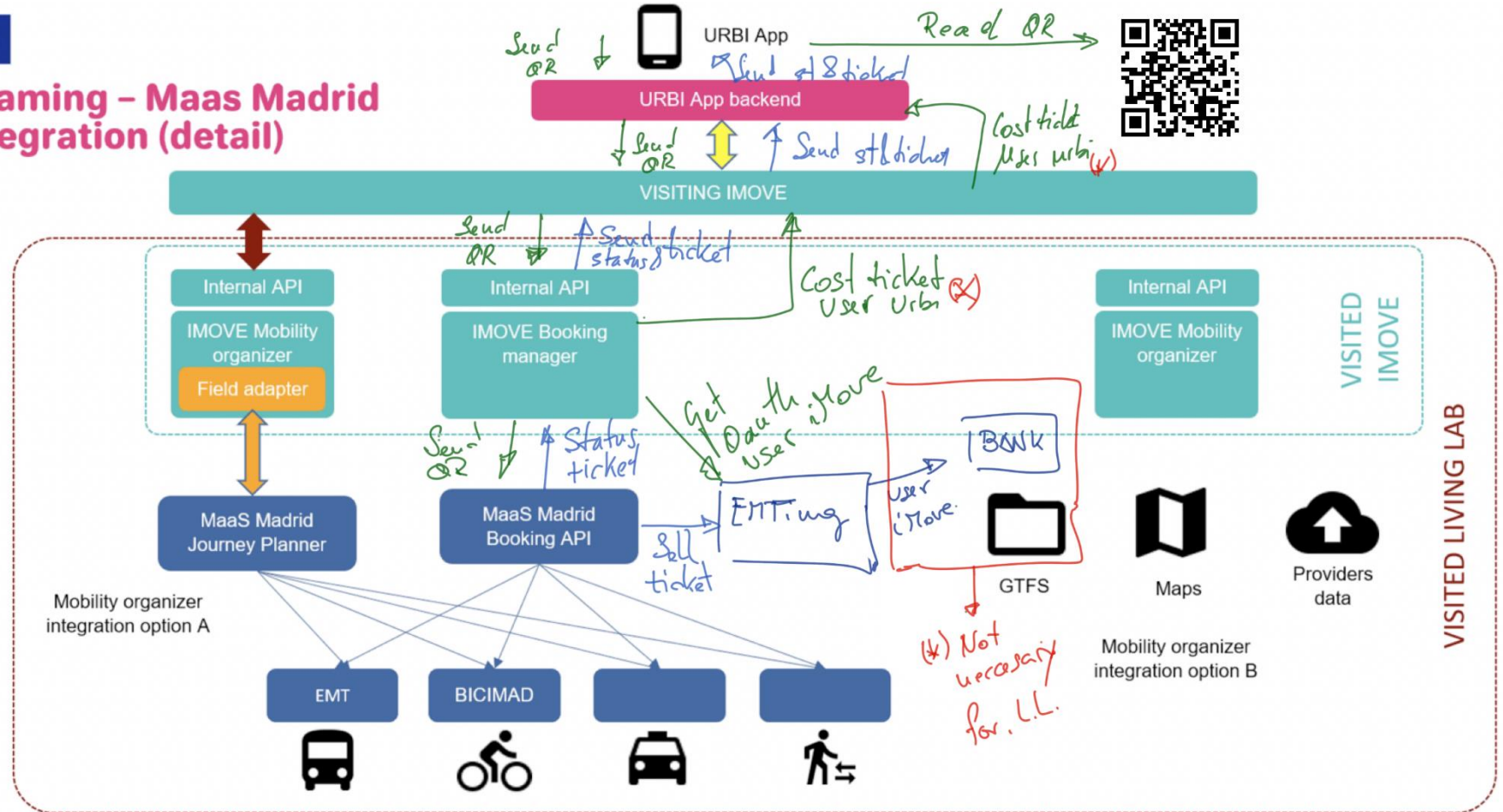




Unlocking Large-Scale Access to Combined Mobility through a European MaaS Network



## Roaming – Maas Madrid integration (detail)



# Thank you very much!

Sergio Fernández Balaguer

[Sergio.fernandez@emtmadrid.es](mailto:Sergio.fernandez@emtmadrid.es)

Research and Innovation projects

EMT Madrid



Empresa Municipal de Transportes de Madrid

