



European Union
European Regional Development Fund



REPUBLIKA SLOVENIJA
MINISTRSTVO ZA OKOLJE IN PROSTOR



FROM PARKING CHALLENGES TO PARKING POLICY WITH DATA-DRIVEN PUBLIC PARTICIPATION

Urban Jeriha

IPoP – Institute for Spatial Policies

27th November 2019

2019 Annual Polis Conference, Brussels

PRESENTATION OUTLINE



Parking and political risk

- 4 strategies

- Roles in municipality

Case Trebnje

- Process

- Parking beat

- Participation

Lessons

INTRODUCTION OF TRAFFIC MEASURES



Parking machines

Ljubljana



Stationary speed radars

Maribor

4 POLITICAL STRATEGIES

FORMALISTIC

We stick to the rules. You may raise a comment at the public hearing.

SECRETIVE

Working in secrecy, disabling other options, only our outcome will be possible.

POWER

We have the power to do everything we want.

TRANSPARENT

Let's discuss the facts and find the solution in public.

USUAL SUSPECTS IN MUNICIPALITY



Citizen

Low expectations

Hears confusing information

Observes & acts if necessary

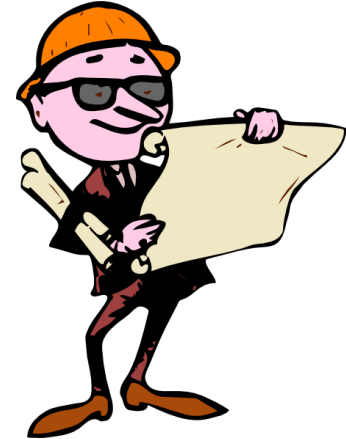


Local politician

Vocal opinion-maker

Balance interests

Political risk



Consultant

Weak local knowledge

Professional reputation

Fears refusal of work

USUAL SUSPECTS IN MUNICIPALITY



Data-driven public participation

Analyses, education of public administration, public hearing, communication, setting goals, co-creation, local legislation etc.

An aerial photograph of the town of Trebnje in Slovenia. The town is characterized by a dense, irregular street network with many small, closely packed buildings. The urban area is surrounded by a patchwork of agricultural fields in various shades of green and brown. A major road, likely a highway, runs horizontally across the lower portion of the image, with several roundabouts and overpasses connecting it to the town's road network. The overall landscape is a mix of built-up areas and natural green spaces.

Case: Trebnje, Slovenia



NM DJ-386

SLO
RENAULT

NM MS-019

NM KN-961

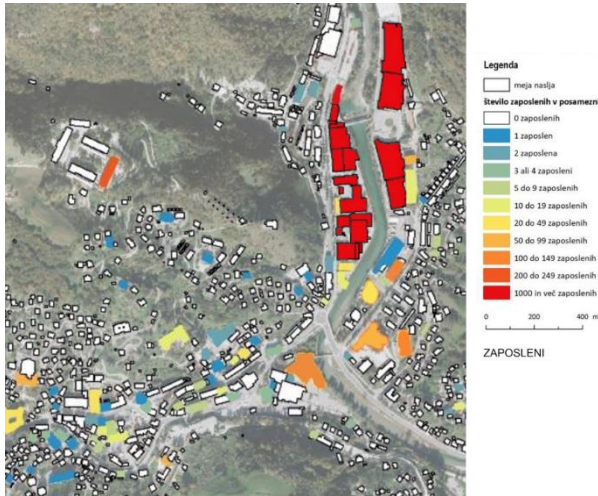
GOSTI
Pizzeria

PROCESS OF PARKING POLICY

- SUMP structure
- Commission: December 2018
- Cases of good practice
- Spatial and parking analyses
- Public participation
- Legal act: October 2019, accepted anonymously



PARKING ANALYSES



PARKING DEMAND

No. of parking places in relation to parking requirements

*Are requirements sensible?
When are they occupied?
Role of travel habits?*



PARKING SUPPLY

How many is available?

*How much are occupied?
When are occupied?*



PARKING BEAT SURVEY

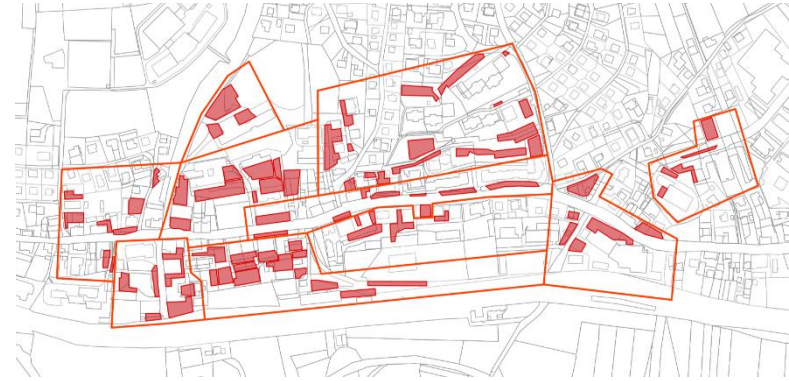
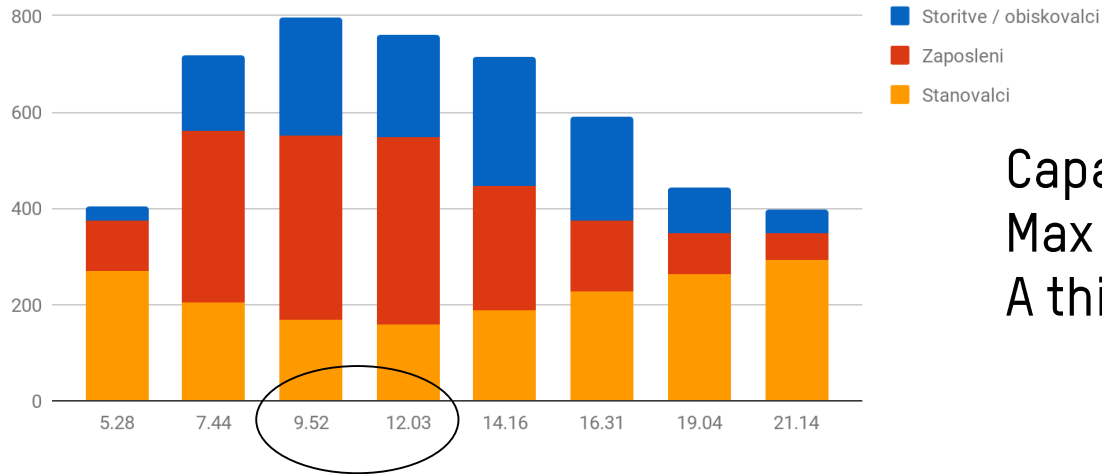
A method to analyse occupancy based on observation

Demand + supply

PARKING BEAT RESULTS

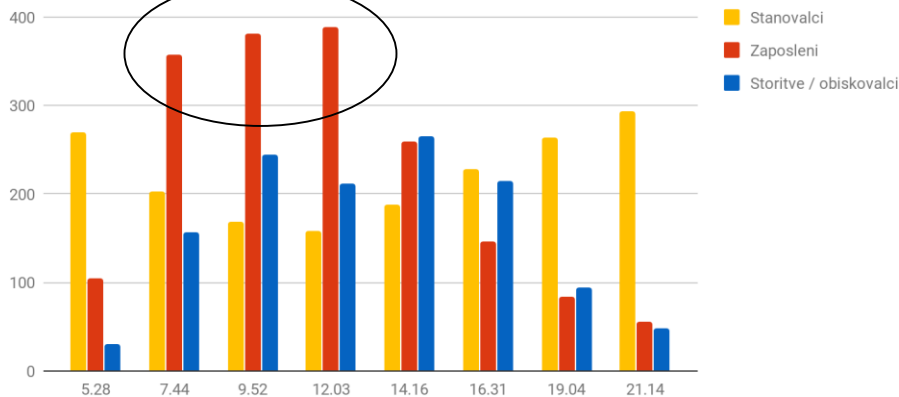
Trebnje - središče

Kapaciteta: 1181



Capacity: 1150 parking places
 Max occupancy: 762 (67%)
 A third of parking places are free.

Trebnje - središče



400 employees park in the town centre.

They occupy parking spaces for 8 hours.


PUBLIC CONSULTATIONS



SOCIAL MEDIA AND LOCAL NEWSPAPERS

Občina Trebnje
10. maj ob 14:00

Občina Trebnje z Inštitutom za politike prostora pripravlja za parkirno politiko v Trebnjem. Prva javna razprava o pr predstavi novih projektov in določitvi ciljev bodoče pa Trebnjem bo v četrtek, 16. 5. 2019 ob 18.00 uri v veliki se Trebnje.



Ti in drugi (5)

Všeč mi je Komentiraj Deli

Napiši komentar ...

Občina Trebnje
16. maj ob 07:22

Ali ste vedeli?
Največ ljudi se na delo v Trebnje pripelje iz Novega mesta, Mirne in Ivančne Gorice
Parkirna Politika Trebnje



15 2 komentarjev 1 delitev

Všeč mi je Komentiraj Deli z drugimi

Najustrežnejše

Napiši komentar ...

Gorenc Barbara Mislim, da večinoma v podjetja, katera so gradila parkirišča za zaposlene. Se motim? 3

Všeč mi je · Odgovori · 5 dni

Vanja Jakopin Menim, da je v Trebnjem se vedno dovolj parkirnih mest, saj se mi se nikoli ni zgodilo, da ne bi imela kje parkirati! Če pa prehodno nekaj korakov do lokacije, ki jo zelimo obiskati, je to zgolj dobro za nas in nase zdravje! V večjih mestih nam ni težko, ce moramo prehoditi daljše razdalje, saj smo le veseli, ce dobimo parkirno mesto. Mislim, da bi bilo smiselno speljati varne kolesarske poti skozi Trebnje in predvsem do osnovne sole. 2

Všeč mi je · Odgovori · 5 dni

Dejan Papež Vanja Jakopin In enkrat tudi do Mirne. Ali vsaj urediti pešpot. Trenutno je zelo nevarno iti peš ali s kolesom od Trebnjega do Mirne, razen če greš daaleč naokrog. 1

Všeč mi je · Odgovori · 5 dni

Napiši odgovor ...

Občina Trebnje
13. maj ob 12:11

Ali ste vedeli?
V središču Trebnjega je 1562 parkirnih mest
Nova parkirna mesta na zemljiščih obratovnih hiš
Parkirna Politika Trebnje



Ti in drugi (23) 7 komentarejev 3 delitve

Všeč mi je Komentiraj Deli z drugimi

Napiši komentar ...

Danijel Osep Aha hm jaooc a parkirno mesto pred birkom je javno parkirno mesto??? Parkirna mesta pred KZ jem in ostalimi trgovskimi centri so javna parkirna mesta?? Kato prosim? Jajmo bi reši. 1

Všeč mi je · Odgovori · 11

Igor Velov Danijel Osep a naj se šteje le teta ki je rezervirano za vas? Ali se šteje možnost parkiranja? 2

Všeč mi je · Odgovori · 11

Danijel Osep Zame je rezervirano parkirno mesto na dvorišču pred mojo hišo Možnost parkiranja? Za koliko časa bi me gledal da bi parkiral pred birkom. Komentar pred mano je vse povedal in javna parkirna mesta niso za množično rezerviranje. In ja kupiti v bližini stanovanja za kupiti tudi parkirno mesto, ali ne? Prav zanimiva me za koliko časa kolikor bi lahko parkiral na parkirišču KZ pa Mercatorja, Spora, kateroga od gospodarskih hiš, da da ne bi bil rjavec. Kupec, gost. J da ne bi kaj kmalu prepeli za brisale "zastarano" parkirno območje. Sama sila kolikor pa so bene in lahko razume tako kot da je koliko javnih parkirnih mest v Trebnjem za koga? Kadenci in za kolikor časa je označeni območje. Šteje se neresito in sproščeno javnino in rabulstvo. Številko črno bi rešila da se ve pri čem smo, ne pa pri spet pravi neski predvsem flo za malo peska v oči kako je vsa flo in tajn a v resnici ni. 5

Všeč mi je · Odgovori · 11

Goran Voško 2 2

Všeč mi je · Odgovori · 11

Gregor Zibema parkirna pred birkom so javna v nasprotju primeru mora bit označeno parkirno z registrsko oznako avta ki mu pripada 1

Všeč mi je · Odgovori · 11

Marjan Kerma Ti nimaš pojma si pa noča razum da ko kupiš stanovanje ja parkirno mesto zaven brez tvoje šikavice 1

Všeč mi je · Odgovori · 11

Napiši odgovor ...

Jana Groselj Naj vas poprosim. V Trebnjem je 1562 parkirnih mest, ker ja močno parkiral. Teto smo je moy, polovico stlačeno pred birkom. 2

Všeč mi je · Odgovori · 11

Martina Hribar Koliko ste pračali temu ki je star? Mu lahko pomagajo pa šelja? 1

Všeč mi je · Odgovori · 5 dni

Peter Ribič Či bi To spet kake voline pravica? Al baše? Naprej bi bilo treba mal čta narobe, zdi se gre pa lahko šliše 1502 parkirnih mest za kolesa ja, za avle pa nis približno. 2

Všeč mi je · Odgovori · 11

Marjan Kerma Parkirnih mest je dovolj ko pa so predvse se pa slabo poskbi za obkrovalce in nastopajočo zato iščejo parkirna pri večstanovalskih hišah tako ko pridiš domov misliš kaj parkiral kot da si fuje, pri slabo kako bi se ti obkrovalci ločili da mu parkiraš pred njegovo hišo?? 1

Všeč mi je · Odgovori · 11

Rokjan Šuštar Upam da ne razmišlate o parkirnatih flo i. Zoi v Ljubljani. V Trebnjem bi dobil kak časa k nastopi v Merboru!!! 1

Všeč mi je · Odgovori · 11

Dejan Grisar Parkirišče Trebnje komedia 1

Všeč mi je · Odgovori · 11

Občina Trebnje
16. maj ob 07:22

Ali ste vedeli?
Vsak mesec se proda samo 3 mesečne vozovnice za vlak do Ljubljane
Parkirna Politika Trebnje



Ti in drugi (36) 19 komentarejev 6 delitve

Všeč mi je Komentiraj Deli z drugimi

Vsi komentari

Napiši komentar ...

Katja Tomi Če bi se infrastruktura obnovila in bi bil vlak hitreje v Ljubljani kot sedaj, se takoj odpravim avtu, potem bi nasa bilo veliko več ki bi kupili mesečne vozovnice za Lj. 24

Všeč mi je · Odgovori · 6 dni

Vanja Jakopin To se mi ne zdi relevantna tema o kateri bi v tem sodobnem času sploh razpravljali, kajti dokler bo vsak vož in 20 min v eno smer, se za vlak lahko odločajo ljudje z malo obveznosti in obilo casa, ali vsaj fleksibilnim delovnim časom - sravnata in na alternativni za vozno v Ljubljani! 18

Všeč mi je · Odgovori · 5 dni

Mateja Leban Sam sem se ogromno prevozila z vlakom. A za to čeno in trikratno količino casa, ki ga porabim za pot, za ne grem več. Ali bi morala biti voznja zelo udobna ali pa bi se morali potovniki čas prepoloviti. 3

Všeč mi je · Odgovori · 3 dni

Dejan Jerje Deko Ne moreš vsak dan dva dni v Ljubljana hodi. 2

Všeč mi je · Odgovori · 3 dni

Miha Si Dejan Jerje Deko Matematika š barja. 1

Všeč mi je · Odgovori · 3 dni

Dejan Jerje Deko Miha Si Če se dost z visokom vozni je kot back to the future kar naravnat obstaneš v preteklosti. 1

Všeč mi je · Odgovori · 3 dni

Miha Si Dejan Jerje Deko Your right. Back to v roots. Mogoče bi bila koroja boljša, ki je saj z korjem ekov prevoz. 1

Všeč mi je · Odgovori · 3 dni · Urejeva

Dejan Jerje Deko Miha Si tako ja, po Casu je pa tam tam 1

Všeč mi je · Odgovori · 3 dni

Miha Si Dejan Jerje Deko se sbrinam, pa saj romantično. Črna bomo spatal. Ki se sprejem mabinega signala je ne bi prap problem. Čeb saj lahko daniel ali surati v tem vlakcu bi bil saj produktiven v casu voznje. Ki rabimo pa tudi me nove ideje za promet, bi bilo pametno to prugo malo obnoviti in saj alternativno razmišlat da je vlak saj istocasno v Lj kot kadaj se avtom peljes, potem je to konkurenca, dobro za nase naravno in predvsem za promet po jugovzhodni sloveniji in po Lj. 1

Všeč mi je · Odgovori · 3 dni

Dejan Jerje Deko Miha Si vsakokoli je velik potencial, jaz bi se globoko vozil v Lj z vlakom če bi bila to pot ena potem pa nek bicikel, skiro ... pa si do cilja prej kot z avtom. 2

Všeč mi je · Odgovori · 3 dni

CO-CREATION METHODS

Scenarios of development

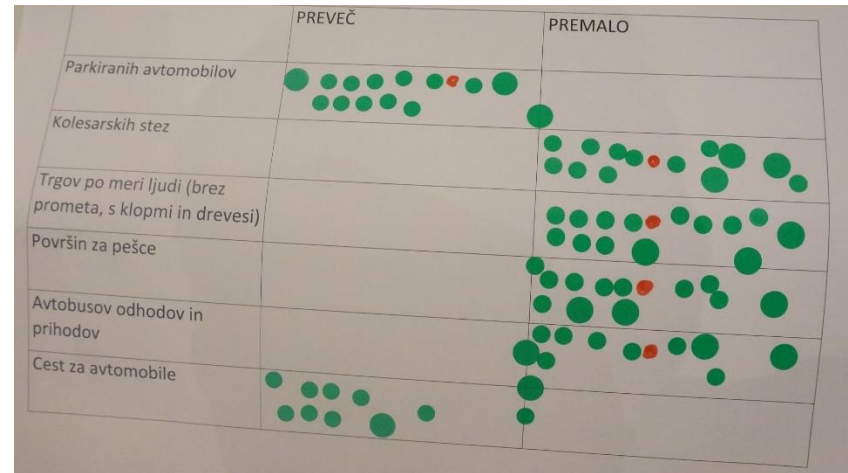


PROSTOR ZA NALEPKKE

SCENARIJ 3

- OHRANIMO PRIBLIŽNO ENAKO ŠTEVILO PARKIRIŠČ.
- DOLOČIMO, KATERA PARKIRIŠČA SO NAMENJENA KOMU.
- IZBOLJŠAMO POGOJE ZA KOLESARJENJE IN HOJO ZNOTRAJ IDRIJE.
- DOLGOTRAJNO PARKIRANJE PRESTAVIMO TJA, KJER JE PROSTOR.

Questionnaires



Too much
Parked cars
Roads

Too little
Cycling paths
Public squares
Pavements for pedestrians
Quality public transportation service

ACTION PLAN

Akcijski načrt

Ukrepi

Ukrepi so med seboj uravnoteženi, kadar jih sestavljajo raznovrstni tipi ukrepov: upravljanje, optimizacija, nadgradnja in nova infrastruktura. Našteti tipi ukrepov so povzeti po švedski direkciji za infrastrukturo.

Tip ukrepov	Opis	Ukrepi
Upravljanje	Ukrepi, ki lahko vplivajo na povpraševanje po prevozu in izbiro načina prevoza - vključujejo načrtovanje, regulacijo nadzora, učinka in informiranja, kar vpliva na prometni sistem in na celotno družbo, da se zmanjša povpraševanje po prevozu ali da se uporablja oblike prevoza, ki zavzamejo manj prostora, so varnejše ali okolju prijaznejše.	1. Odlok o mirujočem prometu
		2. Monitoring stanja na parkiriščih
		3. Uvedba proračunske postavke
		4. Informiranje in promocija
		5. Sprememba OPN
Optimizacija	Ukrepi so usmerjeni k učinkovitejši uporabi obstoječe infrastrukture. Vključujejo nadzor, informiranje in vplivanje, ki so namenjeni različnim komponentam prometnega sistema, da se obstoječa infrastruktura uporablja bolj učinkovito, varno in okolju prijazno.	6.1 Skupno parkirišče (dvig zapornic)
		6.2 Skupno parkirišče (umik zapornic)
		7. Časovna omejitev parkiranja
		8. Plačljivo parkiranje
		9. Dovolilnice za zaposlene
		10. Dovolilnice za stanovalce
		10. Dovolilnice za stanovalce
		11. Poseben režim ob prireditvah
		12. Ureditev neoznačenih parkirišč
		13. Vzpodbujanje hoje in kolesarjenja
		14. Zmanjšanje števila parkirnih mest
Nadgradnja	Ukrepi za obnovo - vključujejo ukrepe za izboljšanje in rekonstrukcijo obstoječe infrastrukture, tj. ukrepe razširjanja, ožanja ali podobno.	15.1 P+R pri bivši komunalni
		15.2 P+R Kulturni dom
Nova infrastruktura	Ukrepi novih naložb ali večjih rekonstrukcij, ki pogosto zahtevajo pridobitev zemljišča.	15.3 P+R pod gradom
		15.4 P+R pri novi komunalni

Ukrep	1. faza (2019)	2. faza (1. pol. 2020)	3. faza (2. pol. 2020)	4. faza (2021 ali kasneje)	Pristojnost	Čas	Ocena investicije
1. Odlok o mirujočem prometu					Obč. Trebnje	Sprejem 2019, stalna naloga	/
2. Monitoring stanja na parkiriščih					Obč. Trebnje, zun. izvaj.	Stalna naloga	€
3. Uvedba proračunske postavke					Občina Trebnje	Sprejem 2020, stalna naloga	/
4. Informiranje in promocija					Obč. Trebnje, zun. izvaj.	Stalna naloga	€
6.1 Skupno parkirišče (dvig zapornic)					Občina Trebnje	2019	/
11. Poseben režim ob prireditvah					Obč. Trebnje, org. prired.	Stalna naloga	€
12. Ureditev neoznačenih parkirišč					Obč. Trebnje, zun. izvaj.	Stalna naloga	€
15.1 P+R pri bivši komunalni					Obč. Trebnje, Komunala Trebnje, MzI	Od 2019 do začetka izvajanja ukrepa 15.2	€
6.2 Skupno parkirišče (umik zapornic)					Obč. Trebnje	Od 2020 dalje	€
7. Časovna omejitev parkiranja					Obč. Trebnje	Od 2020 dalje	€
9. Dovolilnice za zaposlene					Obč. Trebnje	Od 2020 dalje	€
10. Dovolilnice za stanovalce					Obč. Trebnje	Od 2020 dalje	€
13. Vzpodbujanje hoje in kolesarjenja					Obč. Trebnje	Od 2020 dalje	€€
8. Plačljivo parkiranje					Obč. Trebnje	Od 2. pol. 2020	€
14. Zmanjšanje števila parkirnih mest					Obč. Trebnje	Od 2. pol. 2020	€
5. Sprememba OPN					Obč. Trebnje	2021 ali kasneje	/
15.2 P+R Kulturni dom					Obč. Trebnje, MzI	2021 ali kasneje	€€€
15.3 P+R pod gradom					Obč. Trebnje, MzI	2021 ali kasneje	€€
15.4 P+R pri novi komunalni					Obč. Trebnje, MzI	2021 ali kasneje	€€

LESSONS

The background image shows a parking lot with several cars parked. In the foreground, a silver car is partially visible on the left, and a white car is on the right. A metal post with a chain is in the center. In the background, there are trees and a fence.

PARKING BEAT SURVEY

Labour-intensive, but effective

Good input for parking policy

Optimise parking capacities

Setting regimes

Identify illegal parking

PARTICIPATION

Data > common understanding

Reliable data > solutions

Data-driven public participation and political risk.



Urban Jeriha

@ urban.jeriha@ipop.si

IPoP – Institute for Spatial Policies

Ljubljana, Slovenia

ipop.si

A research, consulting and non-governmental organisation in the field of sustainable spatial and urban development.

We focus on participatory processes, urban regeneration, sustainable mobility, and new spatial practices.

Clients: municipalities, research institutions, European institutions, ministries, private clients