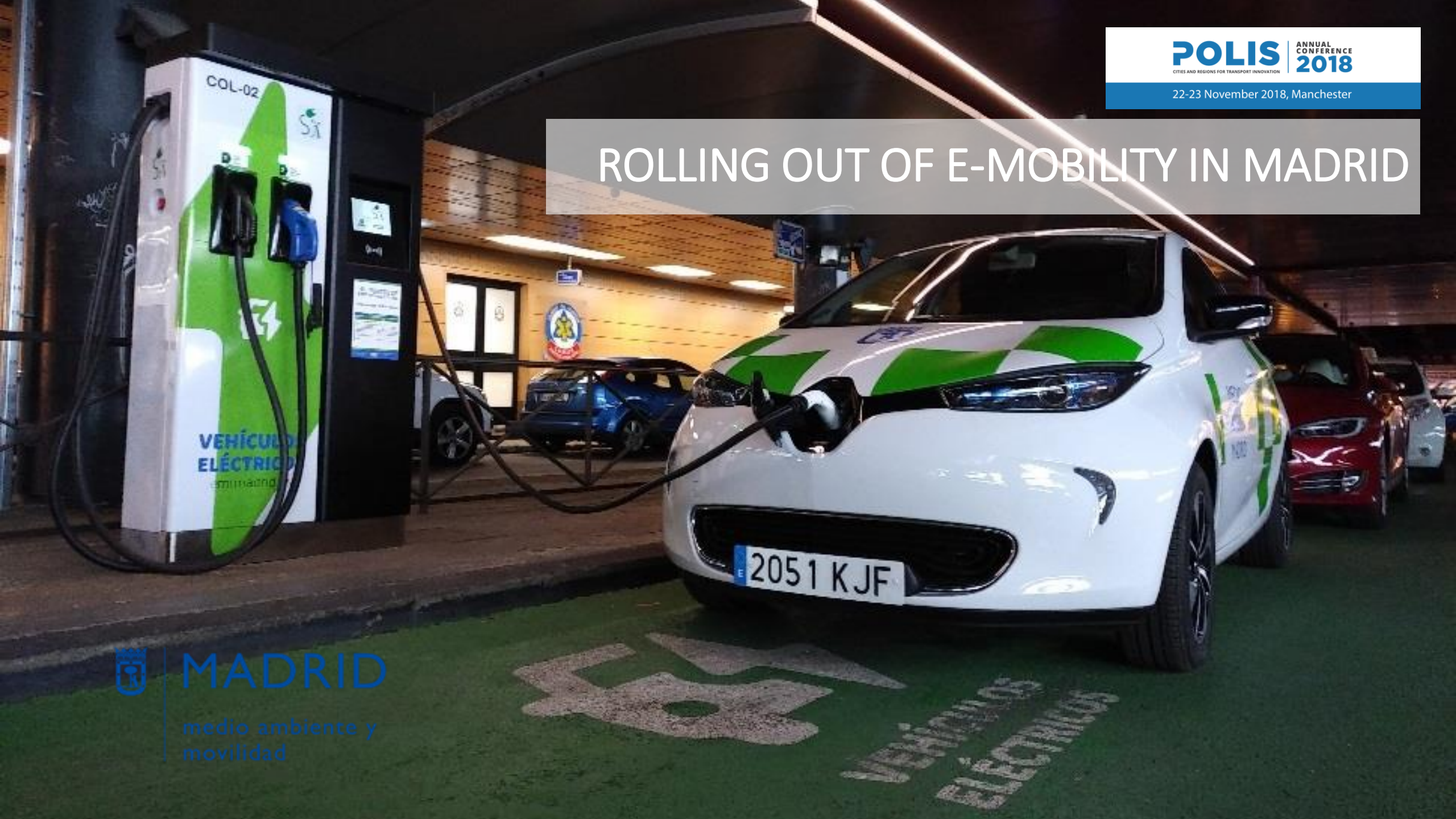


ROLLING OUT OF E-MOBILITY IN MADRID



MADRID

medio ambiente y
movilidad





EVs in Madrid

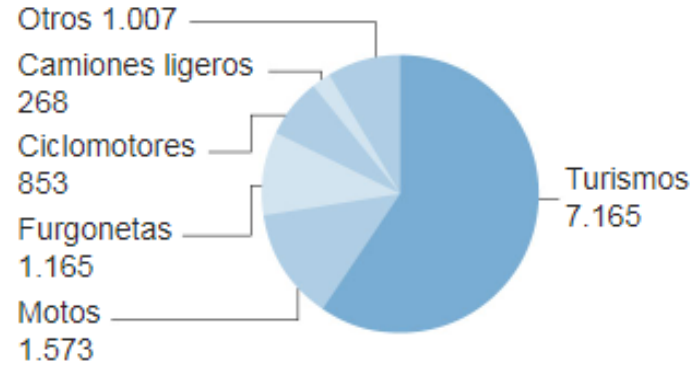
MATRICULACIONES



(*): De enero a abril.

Fuente: DGT y AEDIVE.

TIPO DE VEHÍCULOS REGISTRADOS



A. Hernández / EL MUNDO GRÁFICOS



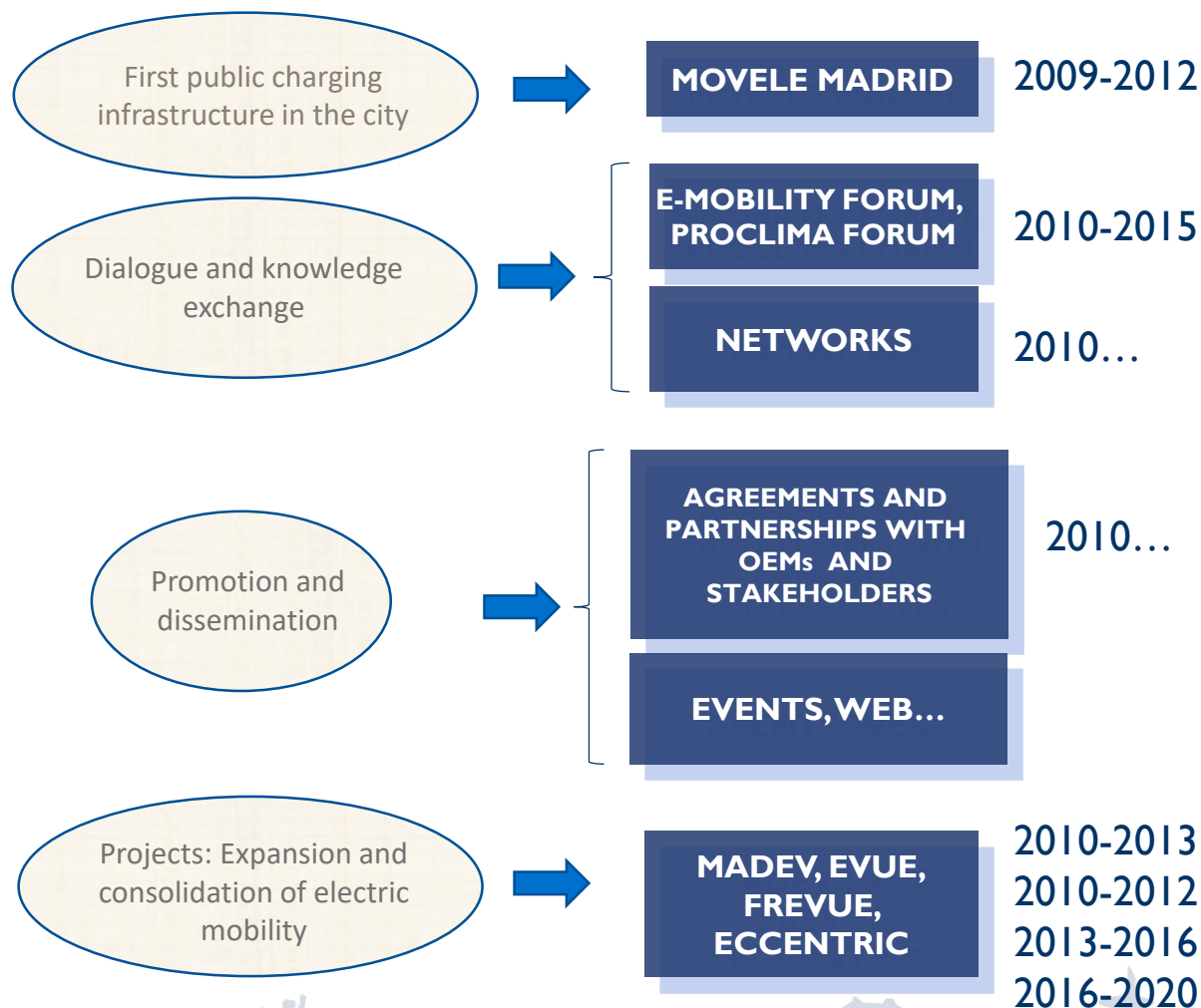
12.303 “zero” emission vehicles registered in Madrid (11.609 100% electric ones)

CP: 1 public CP per 155 vehicles

Increasing trend at National level
i.e. 175,46% growth March 2018 vs 2017



E-mobility roll out...an easy way in Madrid?

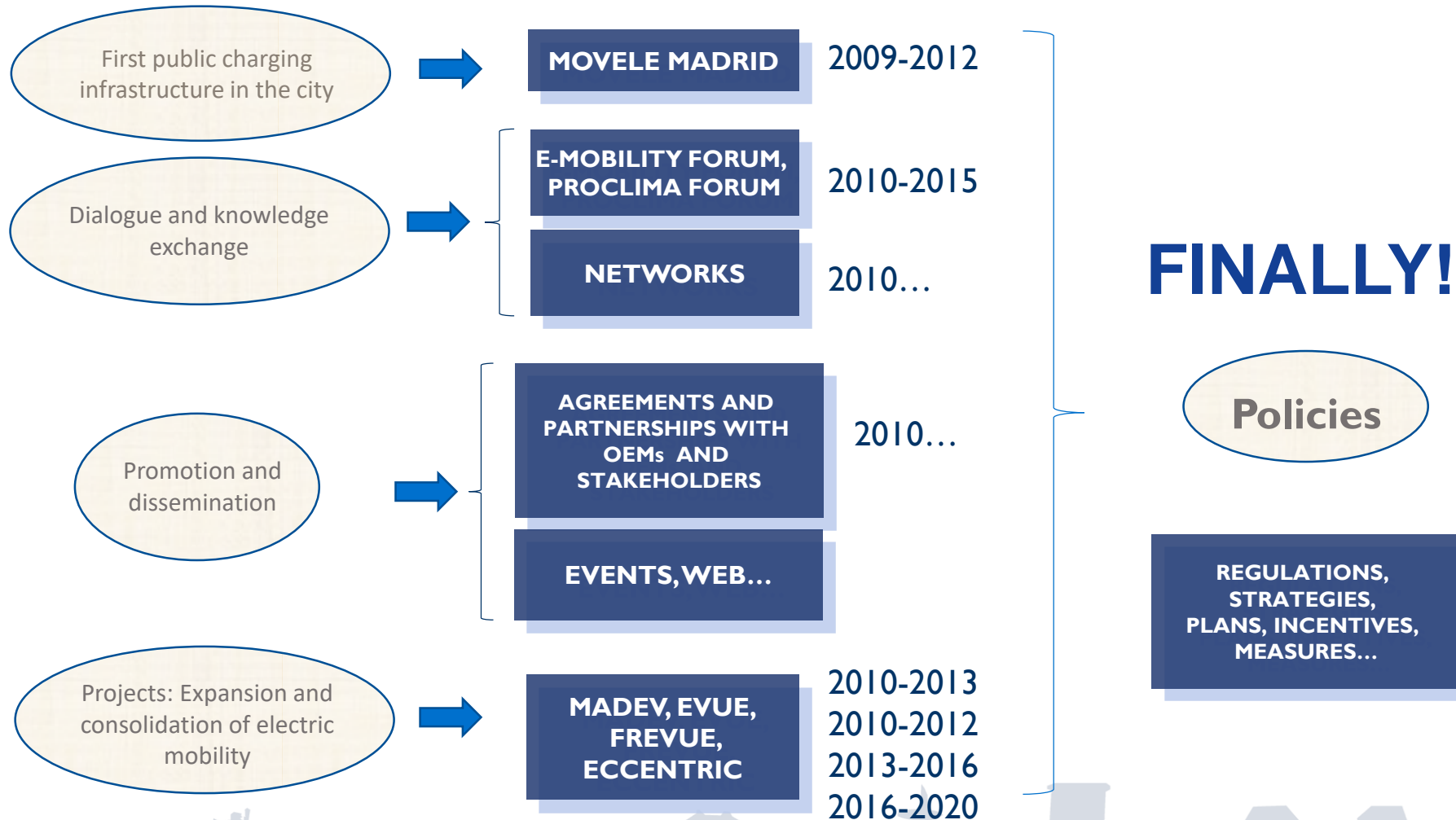


Delivering sustainable cities
EVUE to FREVUE

Electric Vehicles in Urban Europe to
Freight Electric Vehicles in Urban Europe



E-mobility roll out...an easy way in Madrid?





Policies: link with SUMP and city strategies



Measure 17. Renewal of the vehicle pool: Actions aimed at the gradual replacement of motor vehicles with the objective of restricting the circulation of the most polluting vehicles (without a DGT sticker) throughout the municipality of Madrid by 2025.

Measure 18. Low emission municipal services fleets: Increase of ZERO and ECO vehicles in Madrid City Council's fleet until by 2030 they account for 90% of the fleet of moped, motorcycle, and passenger car type vehicles with a permitted gross vehicle mass of less than 3,500 kg, and for 80% of the fleet of vehicles a permitted gross vehicle mass of over 3,500 kg, used either for subcontracted services or for those managed directly by the various municipal departments.

Measure 19. Sustainable employee mobility plans: Promote the development of sustainable mobility plans in companies and also in public administrations, taking advantage of the role they play as leaders by example, starting with the drawing up of a municipal sustainable mobility plan. Complementarily, encourage the Regional Government of the Community of Madrid to pass a law on sustainable mobility.



Measure 20. Charging network for electric vehicles and supply of alternative fuels: implementation of an infrastructure of alternative fuels in accordance with Directive 2014/94. Promotion of an electricity charging network in publicly accessible spaces, municipal and residents' car parks, work places and municipal facilities. Extension of publicly accessible networks for other alternative fuels.

Measure 21. Promotion of shared mobility initiatives: Promotion and support of shared mobility initiatives, in order to improve and diversify the transport supply in the city of Madrid.



Urban regeneration

PLAN A: guidelines for the development of charging infrastructure

1

- **Keeping on-street charging infrastructure as it is** (24 CP. 12 of them upgrading to fast in 2018. 2 Charge Managers as Providers / City Council - Equipment and installation owner)

2

- **Publicly accessible Charging Infrastructure located in private land:**
 - Agreement among the City Council and private stakeholders (City Council as provider of Fast Charging Equipment whereas private stakeholders provide charging services)
 - 2. Municipal Concessions for Petrol Stations (Around 180 petrol stations located within the city limits. Most of them in municipal land. Public Concession for 25 years. Fast Charging Infrastructure mandatory in new concessions)

3

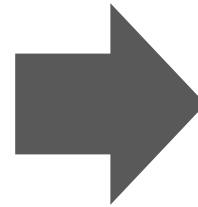
- **City Council as a Charging Solutions Provider** (via EMT. At off-street parkings. Agreements with specific stakeholders. Also parkings for residents)





On-street

1

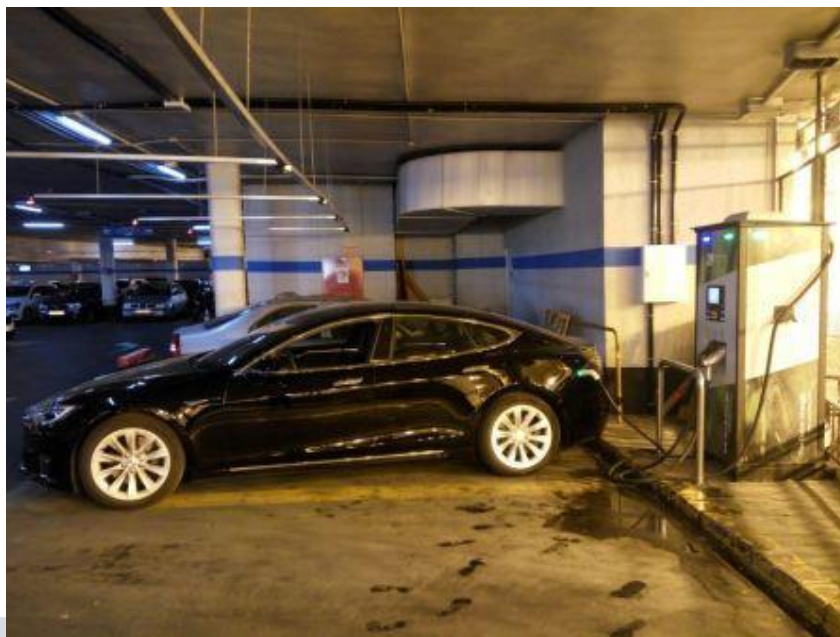


2





3





EMT MADRID PUNTOS DE RECARGA ELÉCTRICA

Tarifa Colón | 0,40 €/kWh

PASOS DE ELECTRO-EMT			
Paso	Tiempo	Cant. Euro	
1. Alta en web www.emtmadrid.es o APP Electro-EMT			
2. Carga de saldo en monedero con tarjeta de crédito. Saldo mínimo para iniciar recarga		4,00	sin este saldo mínimo, no inicia carga
3. Saldo mínimo para aviso por e-mail al usuario		4,00	
4. Reservar (opcional)	60 min.	2,00	si no se reserva 60 min. antes, no se inicia la recarga
5. Inicio de Recarga	en 30 seg.		si no se inicia en 30 seg. no cobra nada
6. Tiempo máximo	60 min.		tiempo máximo de recarga
7. Aviso de fin de carga por e-mail al usuario			
8. Retirada	10 min.		si se supera penaliza con 2,00 euros

EMT MADRID PUNTOS DE RECARGA ELÉCTRICA

Tarifa Aparcamientos | 0,35 €/kWh

PASOS DE ELECTRO-EMT			
Paso	Tiempo	Cant. Euro	
1. Alta en web www.emtmadrid.es o APP Electro-EMT			
2. Carga de saldo en monedero con tarjeta de crédito. Saldo mínimo para iniciar recarga		4,00	sin este saldo mínimo, no inicia carga
3. Saldo mínimo para aviso por e-mail al usuario		4,00	
4. Reservar (opcional)	60 min.	2,00	si no se reserva 60 min. antes, no se inicia la recarga
5. Inicio de Recarga	en 30 seg.		si no se inicia en 30 seg. no cobra nada
6. Tiempo máximo	60 min.		tiempo máximo de recarga
7. Aviso de fin de carga por e-mail al usuario			
8. Retirada	10 min.		si se supera penaliza con 2,00 euros



Semana eléctrica de EMT

Desde el lunes **25 de junio** a las 00:00h. hasta el domingo **1 de julio** a las 24:00h.

Descuento especial del **25%** en tu **Recarga Eléctrica**



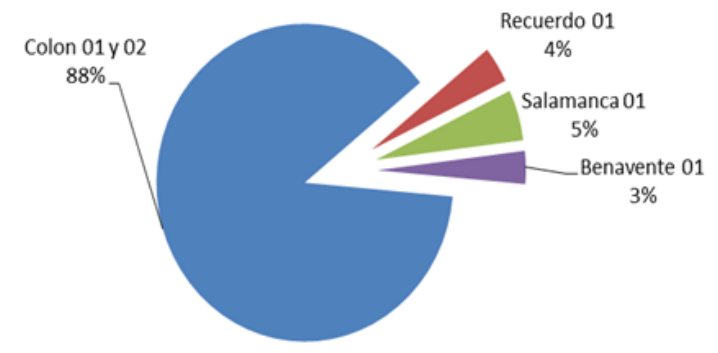
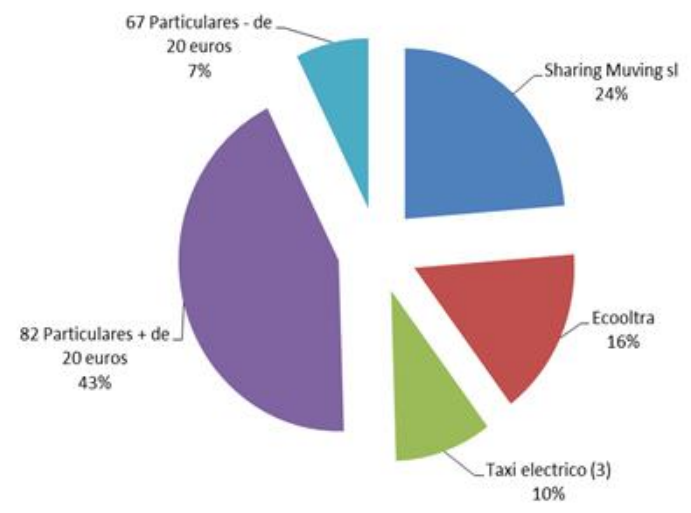
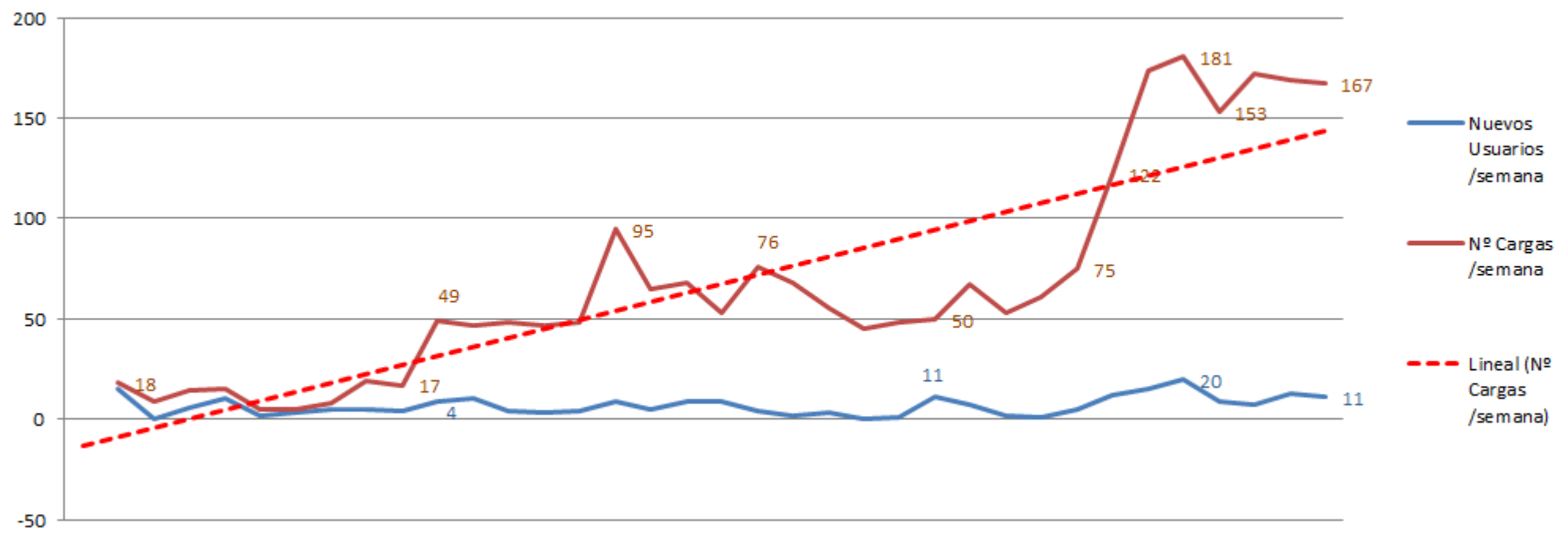
en **Colón** 0,30 €/kWh

en **Benavente, Recuerdo y Marqués de Salamanca**

0,26 €/kWh



EMT MADRID
Aparcamientos



Average charging time	33 min.	Total number of charges	2.199
Average charge	7,7 kWh	CO2 emissions avoided	1,42 tons
Average price/charge	3,1 euros		



Visibility through E-shared mobility



Las grandes gasolineras tendrán menos de dos años para instalar los puntos de carga del coche eléctrico

- Así lo contempla el borrador de la Ley de Cambio Climático y Transición Energética que también apuesta por prohibir la venta de vehículos de gasolina, diésel, de gas e híbridos en España desde 2040, no permitiendo su circulación desde 2050



Publicidad Google ha cerrado el anuncio

Denunciar este anuncio

¿Por qué este anuncio? ▸

compromisos internacionales contra el calentamiento global.

La medida pretende que el transporte deje de ser el alumno rezagado en la lucha contra el cambio climático, algo que ocurre tanto en España como en la mayoría de la Unión Europea. Mientras que en el sector eléctrico la penetración de renovables se ha acelerado y se contempla



Un empleado de una gasolinera llena el tanque de un vehículo en Madrid. / CARLOS ROSILLO

Gases de efecto invernadero en España

Emisión en millones de toneladas CO₂ equivalentes

El PP, molesto por la falta

terciario. Una red escasa frente a las 11.000 gasolineras, que dificulta que los consumidores den el salto al eléctrico.

Reducción de empleo

El veto a este tipo de motores es algo que llevan años anunciando diferentes Estados de la UE. El ministerio recuerda que Reino Unido y Francia han propuesto medidas similares para 2040. Y otros países (como Dinamarca, Irlanda y Holanda) plantean el



por recorrer. culan 46.500 i, de los que ismos, según resarial para pulso del Verde). El año iron en Espa- os, de los cua- rcos puros y ufables, aña-

etende, ade- i Ayuntamiento se prohíba s coches que nicipios, ya npetentes pa- pone el Ejecu- instalar pun- icos en las ga- tes plazos en n de ventas, o especifican. existen unos ga pública rá- 00 en lugares otros estable- les del sector



Any questions?
Thank you very much!
Sergio Fernández Balaguer
sergio.fernandez@emtmadrid.es



Empresa Municipal de Transportes de Madrid

